

ИНСТРУКЦИИ ПО СБОРКЕ



Это 94-й этап сборки модели «Сантисима Тринидад». Добро пожаловать! Вы готовы? В данном выпуске мы завершим работу над планширями вашей модели, после чего перейдем к установке галюнной решетки.

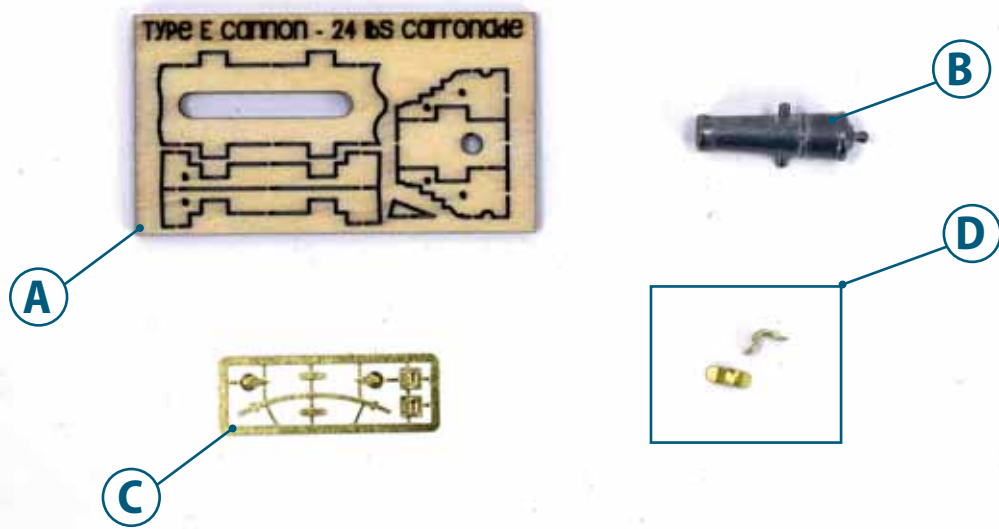


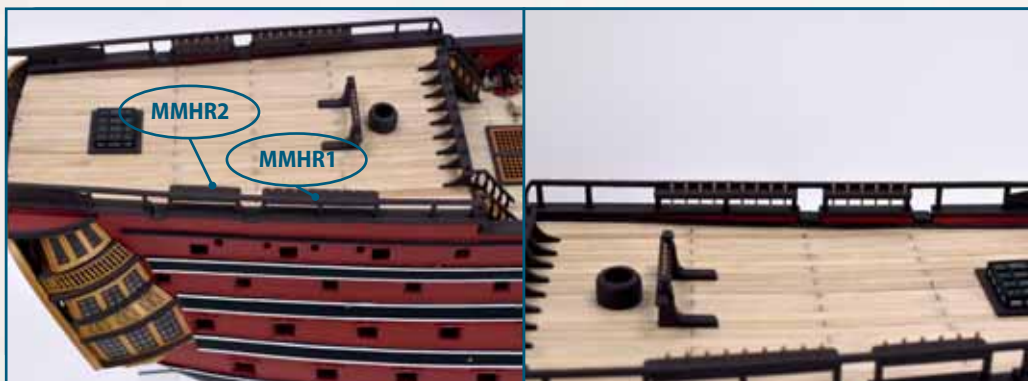
ДЕТАЛИ ВЫПУСКА

- A. Фанерная матрица с деталями лафета пушки типа E
- B. Ствол пушки типа E
- C. Фототравленная матрица с деталями пушки типа E
- D. Накладки для цапф

Для сборки вам понадобятся следующие инструменты и материалы, не входящие в состав этого выпуска:

цанговый нож, надфиль, фигурная цикля, наждачная бумага, клей ПВА, грунтовка, краски (коричневая, цвета какао), лак цвета «дуб», кисточка.





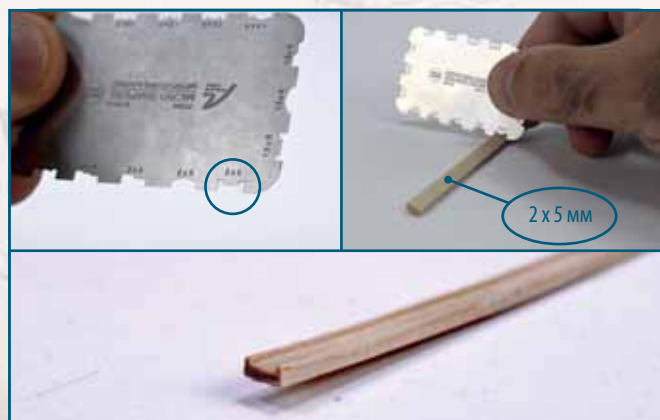
9

Повторите шаги 7–8, чтобы симметрично установить такие же планки на правом борту.



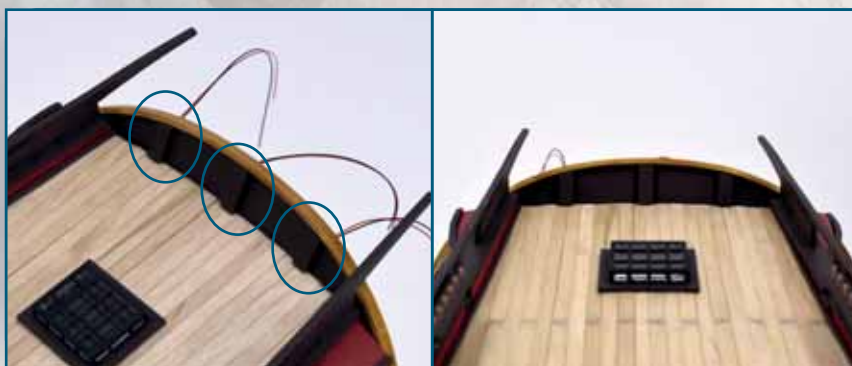
10

Аккуратно пропустите провода фонарей через отверстия гакаборта так, как показано на фотографии.



11

Возьмите обрезок планки сечением 2 x 5 мм. Придайте ему показанный профиль с помощью фигурной цикли. Вы также можете выполнить эту задачу, используя надфиль.



12

Отрежьте от подготовленной в предыдущем шаге планки три детали необходимой длины: их следует разместить в показанных местах для того, чтобы скрыть провода. Покрасьте детали в коричневый цвет и приклейте к гакаборту.



13

Теперь займемся носовой частью модели. Извлеките деталь 168 (гед-тимберс) из фанерной матрицы, которая прилагалась к выпуску 90. Покрасьте ее в коричневый цвет. Следите за тем, чтобы не залить краской нанесенные на нее линии. После высыхания краски приклейте эту деталь в показанном положении в носовой части так, чтобы нанесенные на нее линии смотрели вперед.