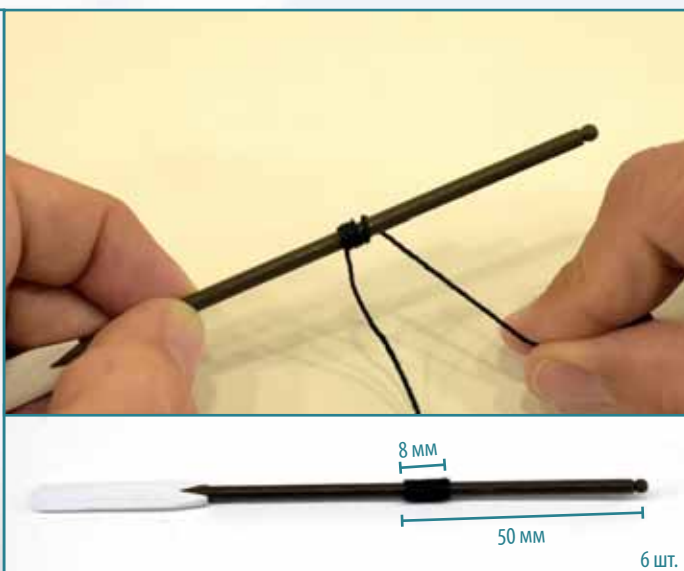


# ИНСТРУКЦИИ ПО СБОРКЕ ШЛЮПКИ КАПИТАНА КОРАБЛЯ «САНТИСИМА ТРИНИДАД» В МАСШТАБЕ 1:50. ЧАСТЬ 20 (ЗАВЕРШЕНИЕ)



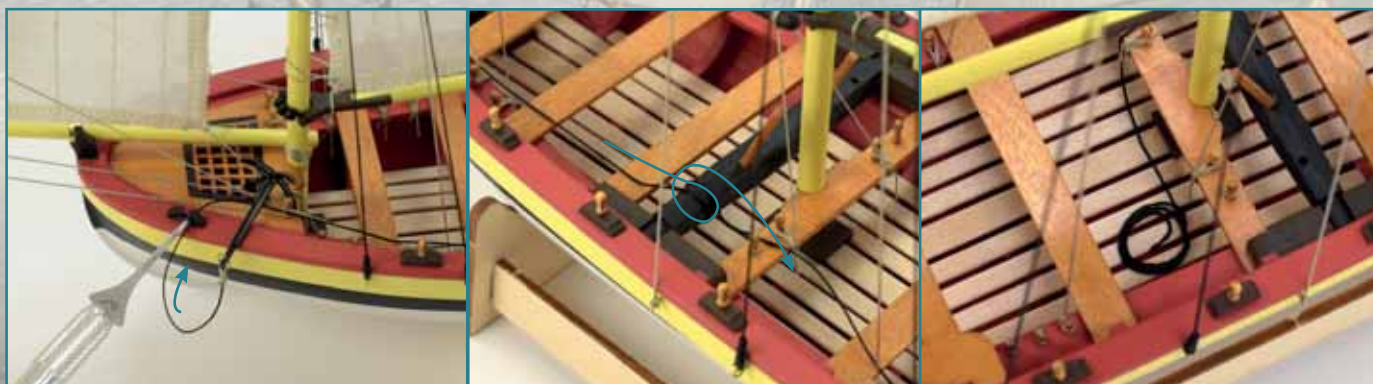
25

Покрасьте весла так, как показано на фотографии, используя белый цвет на лопастях и коричневый на рукоятках. Обвяжите весла черной нитью  $\varnothing 0,25$  мм так, как показано на фотографии.



26

Возьмите деревянную бочку, которую вы получили с текущим комплектом. Установите ее на подставку (осталась от комплекта 2), руководствуясь инструкциями этапа 3.



27

Приступаем к окончательному оформлению шлюпки. Установите якорь так, как показано на фотографии. Проведите канат якоря в сторону кормы. Оберните его вокруг брашпиля и закрепите за грот-мачтой.



28

Установите пушки на носу шлюпки так, как показано на фотографиях.



29

Разместите в шлюпке оставшиеся детали.



EBN

SANTISIMA TRINIDAD

SANTISIMA TRINIDAD

30

Возьмите шильдик из комплекта 5. Покрасьте его край в золотой цвет и дождитесь высыхания краски. Далее нанесите на шильдик лак цвета «дуб».

31

Покрасьте демонстрационную подставку в черный цвет. После высыхания установите табличку так, как показано на фотографии.



32

Выглядит превосходно, не так ли?